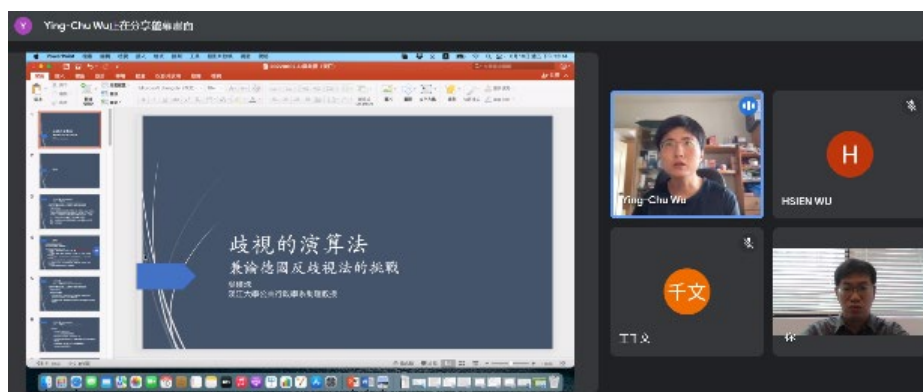




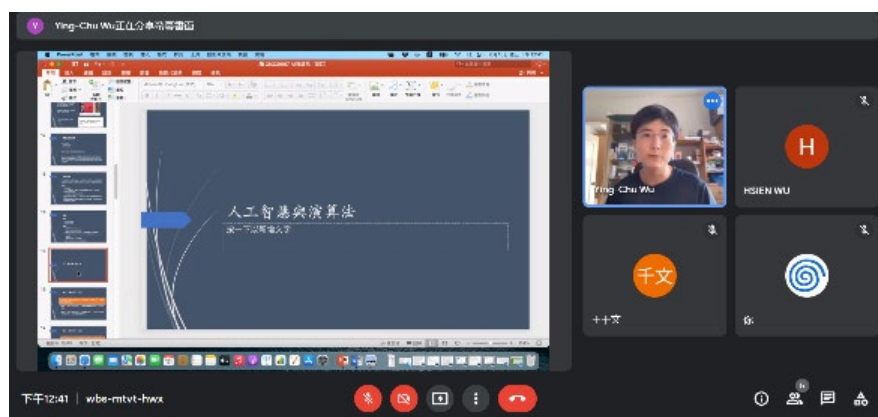
「教師跨領域研究社群」-歧視的演算法，兼論德國反歧視法的挑戰

時間：2022-06-10
地點：Google Meet

本周由公共行政系吳瑛珠老師演講。本次著重的題目在於人工智慧是否帶有歧視？因為機器學習是使用訓練資料、訓練樣本，而訓練樣本的取得是否可能完全公正？是否因為某一族群的資料較為稀少，或者習慣性地總是蒐集某一族群的資料，而導致判決結果總是比較偏袒某一方，而忽略了某些族群的正義。另外，對於電腦來說，識別和歧視是兩件事，但對於人類來說，識別和歧視有時是同一件事，因為這出於生物天生的自我保護。如何將歧視和識別兩件事情分開來談，尤其從判決書中抽離，是有其困難性的，因此在道德上，這些都是人工智慧需要注意的事情。



所有參與者到齊，講者說明今日題目



主講者演講至第一章節之標題