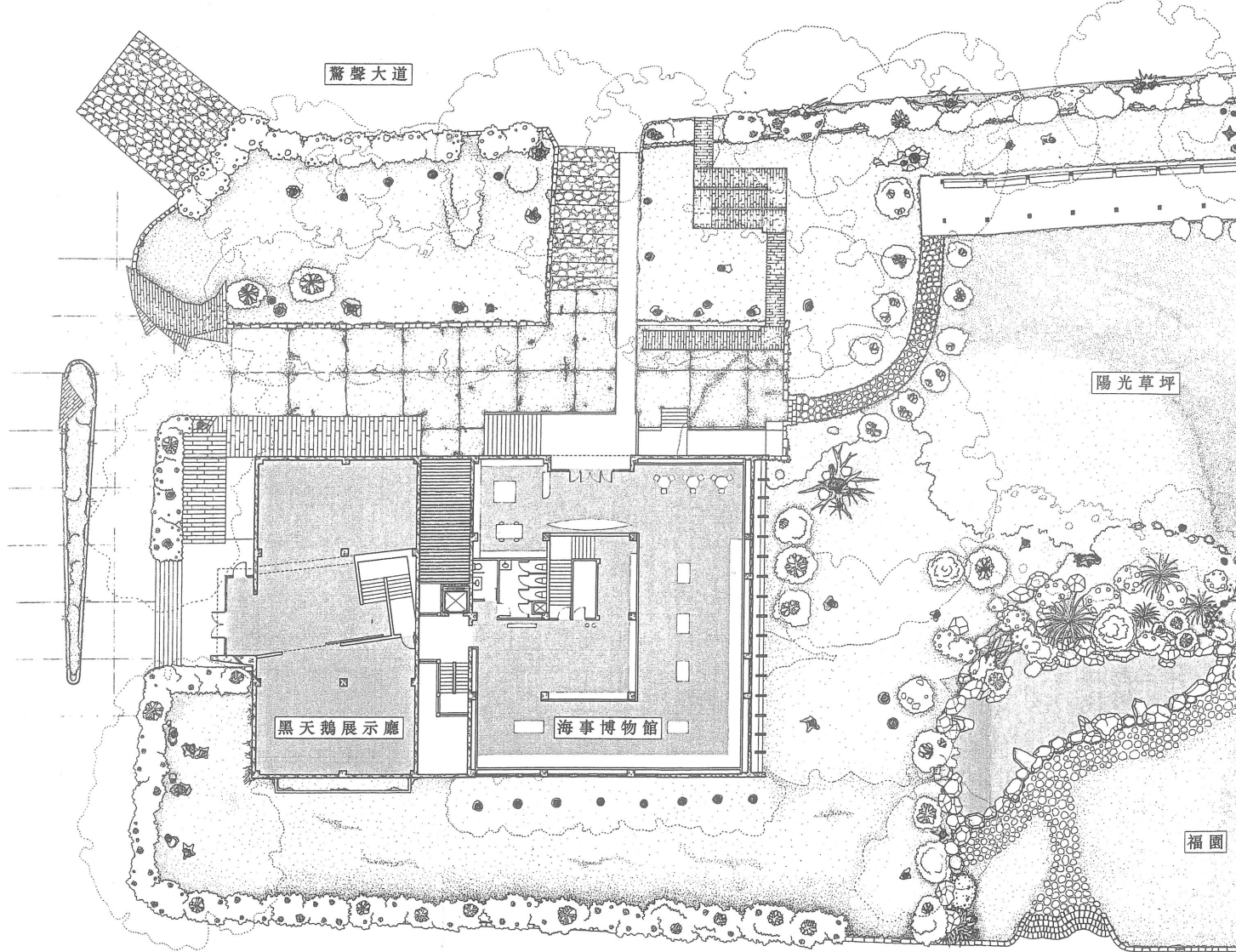


淡江大學環境教育體驗基地 海事博物館

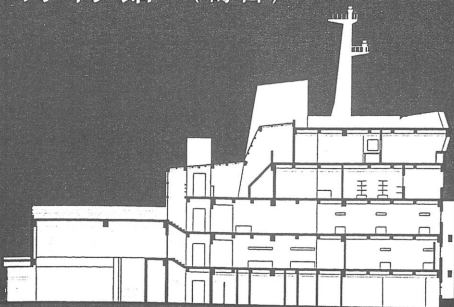
淡江大學海事博物館是一棟2,134平方公尺的仿船型建築。海事博物館的前身為「商船學館」，是淡江大學培育航海與輪機科技人才的搖籃，由長榮集團總裁張榮發先生捐資興建，並捐贈各項有關航海、輪機之教學設備。後因國家政策的變更，奉令停止招收航海、輪機的學生。俟78年歡送最後一屆學生後，擘劃興建全國首座「海事博物館」，於79年6月6日開館，免費供各界參觀，繼續為推動社會教育而努力，成為新北市博物館家族的一員。

海事博物館展示古今中外類型的船艦模型，從15世紀至17世紀的大航海時代到未來超導體電磁推進的各國船隻模型近60餘艘。本館中所有的船艦模型皆依照原船結構比例縮小，以手工製作打造，細緻而真實，艘艘具有特色。

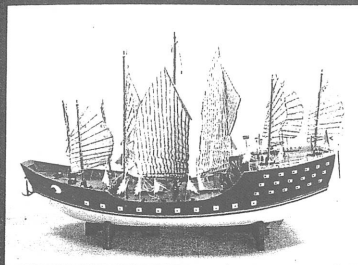
西元2017年本校積極推動「環境教育」，將海事博物館指定作為環境教育場所，一方面擴大船隻藏品與海洋資源所連結環境教育議題的討論。另一方面，可以強化海事博物館的社會推廣教育功能。並透過淡江大學相關科系的知能連結淡水地區中小學經營「大手牽小手」的互動學習機制，協助各校生態校園的營造工作，也讓淡江大學校園可以成為北海岸中小學的環境教育基地。



海事博物館 (剖面)

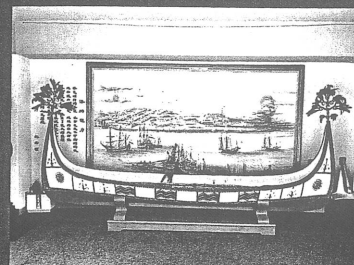


寶船 (中國)



又名寶舟，是鄭和下西洋時所乘船隻。宋元時代來往印度洋的中國海船，為中國帆船的一種。

達悟族拼板舟 (蘭嶼)



拼板舟(達悟語:tatala)，為世居蘭嶼的達悟族製造、使用的海上航行器具，多用於漁撈活動使用。

尼米茲級航空母艦

