



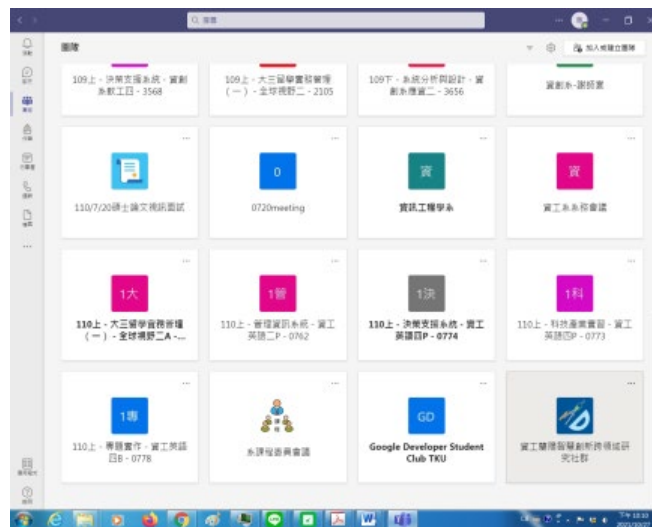
「教師跨領域研究社群」-資工蘭陽智慧創新跨領域研究社群-第 1 次

時間：2021-09-27

地點：MS teams

- 1.本社群於 9 月 27 日下午舉辦了一場蘭陽「深度學習的相關應用研究」啟動會議。
- 2.受 COVID-19 疫情影響，本次會議主要是建立 MS teams 線上討論平台,並測試大家使用情形，惟初步使用情形不理想，且重新建置了數次。
- 3.由主持教師於線上舉辦了一場演講: A collaborative filtering recommendation system with dynamic time decay。

本社群的建立以資工系全英班教師為主，與觀光系教師合作為基礎，成立跨院系及跨領域之研究團隊，共同參與、學習、研究與討論人工智慧的相關議題，尤以創新發展及智慧推薦 (Intelligent Recommendation)部份為本團隊的發展目標。為此啟動會議及舉辦演講。



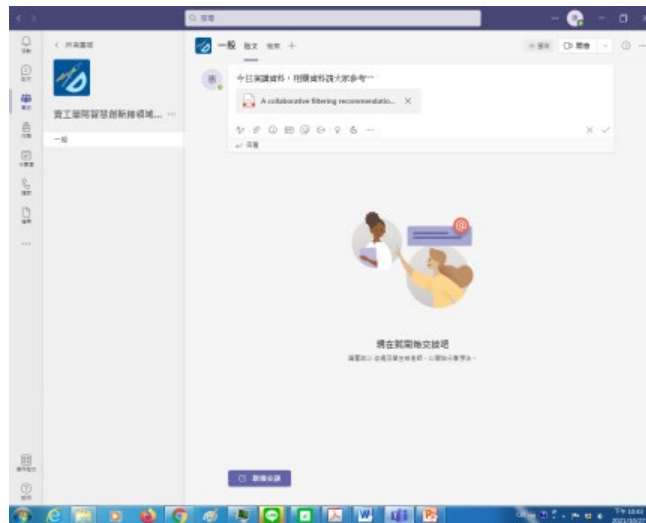
建立 MS teams, 並測試大家使用情形



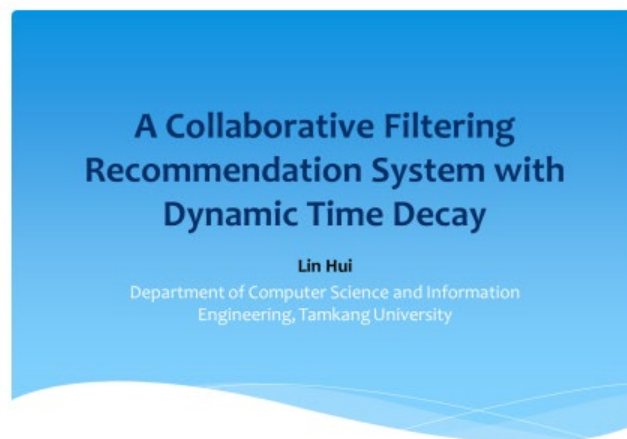
「教師跨領域研究社群」-資工蘭陽智慧創新跨領域研究社群-第 1 次

時間：2021-09-27

地點：MS teams



演講資料置於 MS Teams 供參考



含圖片說明